

## KULLANMA KILAVUZU

ÜRÜN KODU : SB401

### Dikkat !

#### I.Tedbirler

1. Ürünü kullanmadan önce lütfen bu kullanma kılavuzunu dikkatlice okuyun ve ileride referans olması için saklayın. Kılavuzda verilen talimatlara uyulmaması çocuğunuzun güvenliğini tehlikeye atabilir.
- 2.Bebek mama sandalyenizin kullanımını ve bakımını için lütfen üretici tarafından belirlenmiş kurallara uyunuz bu çocuğunuzun güvenliği içindir.
- 3.Mama sandalyesi, 7-36 aylık ve 15 kilogramı ağırlığı geçmemiş bebekler için uygundur.
4. Çocuğunuz kendi başına ayakta düz bir pozisyonda durmayana kadar mama sandalyesini kullanmayın.
- 5.Emniyet kemerini her zaman takın,mama sandalyesini kullanırken oluşan birçok kazanın sebebi emniyet kemerinin bağlı olmamasıdır.
- 6.Lütfen çocuğunuzun düşmesini engellemek için gerekli önlemleri alın.
- 7.Sandalyedeki destek kısmı, çocuğunuzun üzerinde ayağa kalkması için değildir.
- 8.Lütfen çocuğunuzu mama sandalyesinde yalnız bırakmayın.
- 9.Çocuğunuzun yutmasını engellemek için lütfen küçük şeyleri araçtan uzun tutun.
10. Mama sandalyesinin; duvar,mobilyalar,perdeler,elektrik kabloları veya herhangi bir tehlikeli maddeye uzak olduğundan emin olun. Bu maddeler çocuğunuzun yaralanmalarına sebebiyet verebilir.
- 11.Mama sandalyesini ateşten uzak tutun.
- 12.Mama sandalyesini sabit bir yerde tutmak istiyorsanız tekerleklerini kilitleyin.
- 13.Mama sandalyesini düz olmayan zeminlerde veya fırın yakınlarında kullanmayın.
- 14.Mama sandalyesini düz zeminden yüksek bir yere doğru hareket ettirmeyin.
- 15.Bebeginizi mama sandalyesine koymadan önce sandalyeyi mutlaka kontrol edip her şeyin normal olduğundan emin olun.
- 16.Mama sandalyesini rutubetli, çok soğuk veya çok sıcak yerlerde kullanmayın ve oralarda muhafaza etmeyin.
- 17.Mama sandalyesinde bir düzensizlik aksaklık varsa, bunu düzeltmeden kullanmayın.
18. Mama sandalyenizi düzenli olarak kontrol ediniz, herhangi bir parçası kırık, eksik veya kayıp ise ileride sorun ortaya çıkacaktır.
- 19.Lütfen herhangi bir ağır maddeyi mama sandalyesinin üzerine koymayınız.

20.Mama sandalyenizi montaj ederken veya söküp takarken çocuğunuza dikkat edin,parmakları hasar görebilir

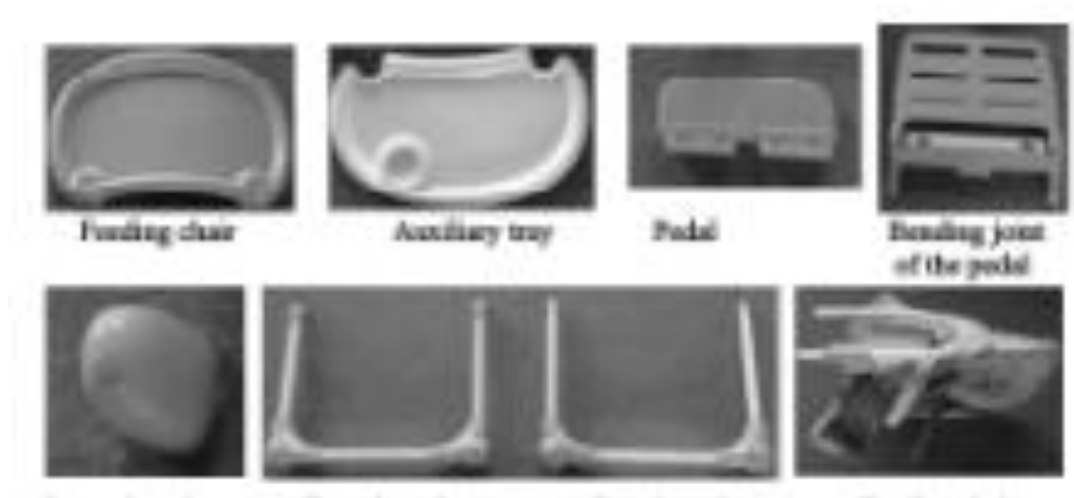
21.Çocuğunuz içerisindeyken mama sandalyesini hareket ettirmeyin.

22.Mama sandalyesinin tüm birleşenleri uygun bir şekilde birleştirilip monte edilmediyse kullanmayınız.

23.Mama sandalyesinin herhangi bir parçası,kırılmış, eksik veya kayıpsa kullanmayınız.

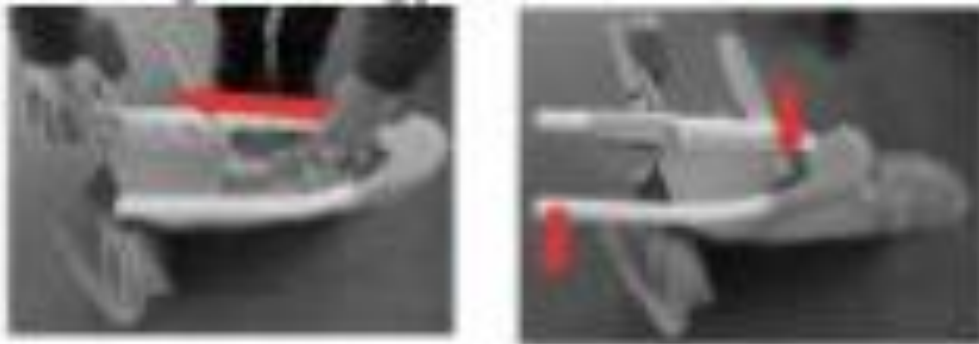
## II.Paket İçindeki Parçalar

İçerisinde mama sandalyesinin parçalarının bulunduğu kutu açın ve aşağıdaki malzemelerin tümünün eksiksiz bir biçimde kutu içinde olduğunu kontrol edin.



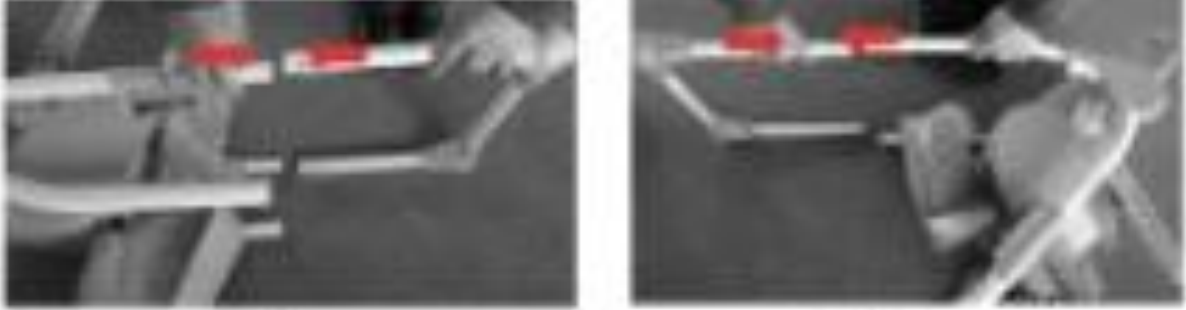
## III.Kurulum

### 1.Sırt Kaidesinin Montajı



Resim 1 ve 2 de gösterildiği gibi sırt gövdesini koltuk gövdesine geçirin. Her iki gövde birbirine eklemlendiğinde bir "klik" sesi duyacaksınız. Birbirine geçirdiğiniz parçaların düzgün ve uygun bir biçimde eklemlendiğinden emin olun.

## 2.Ayakların Montajı



Resim 3 ve 4 te gösterildiği gibi ayak bağlantı uçlarını eklem yerlerine ayrı ayrı geçirin.

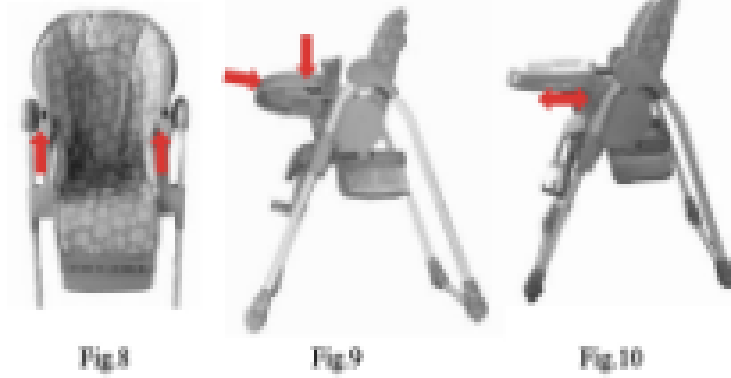
Ön ve arka ayaklarda birer çıkıntı bulunmaktadır, montajı yaparken bu çıkıntının dışarı bakmasına dikkat edin.

## 3.Yemek tepsisinin takılması



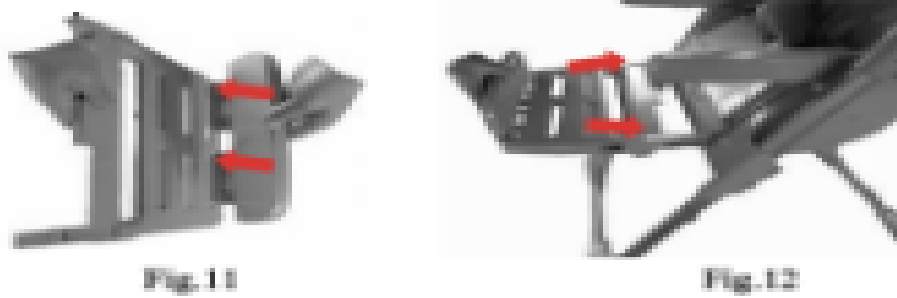
Resim 5,6 ve 7 de gösterildiği gibi, önce yemek tepsisinin birleşenlerini birbirlerine bağlayın, ardından tepsinin parçalarını sırasıyla mama sandalyesi iskeletine bağdaştırın.

#### 4.Yemek tepsisinin ayarlanması



Resim 8 , 9 ve 10 da gösterildiği gibi yemek tepsisini ayarlayın. Tepsi altındaki mandalı çekerek tepsiyi sağa sola çevirin, ardından yukarı aşağı ayarını da yapın, yemek tepsisini çocuğunuzun boyuna göre en uygun yükseklik ve konuma getirdiğinizden emin olduğunuzda mandallara basarak tepsiyi sabitleyin, bu esnada kilit yerlerinden “klik” sesi duyduğunuza emin olun.

#### 5. Ayak dayanağının ayarlanması



Resim 11de görüldüğü gibi öncelikle ayak bağlantı tokasını sıraya koyun, ardından ayak tüpünü milden geçirin, resim 12de gösterildiği gibi pedaldan sonra ayağı iskelete tam olarak monte edin ve yerinden oynamamasını sağlayın.

## 6.Ağ sepetin yerleştirilmesi

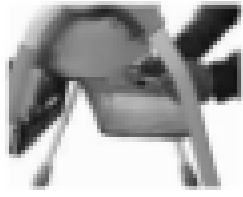


Fig.13

Resim 13 te gösterildiği gibi sepeti mama sandalyesini altındaki bölmeye güç kullanarak itin ve yerine oturtun.

## IV.Kullanım

### 1.Sırt dayanağının açısının ayarlanması

Resim 14 ,te gösterildiği gibi bir elinizle sırt dayanağını yukarı doğru çekin ve diğer elinizi kullanarak bebeğinize uygun ayarı yapın. Sırt dayanağı mekanizmasını yüksek, orta ve düşük olmak üzere 3 farklı konumda kullanabilirsiniz.

### 2. Ayak dayanağının ayarlanması

Resim 15te gösterildiği gibi her iki elinizi kullanarak ayak dayanağı istediğiniz konuma getirin.

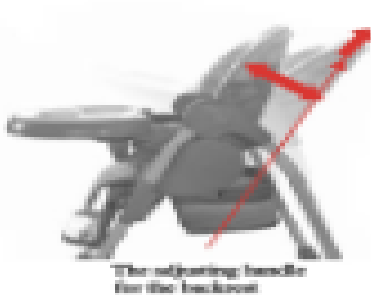


Fig.14

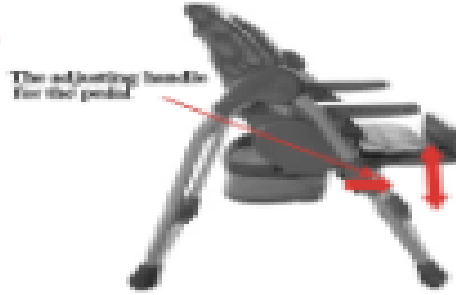


Fig.15

### 3. Koltuk yüksekliğinin ayarlanması



Fig.16

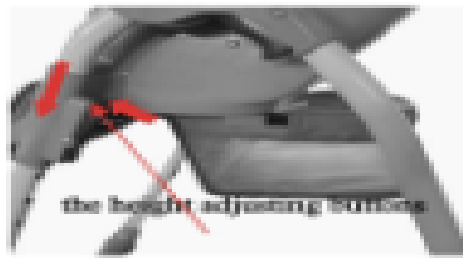


Fig.17

Resim 16 da gösterildiği gibi mama sandalyesinin koltuk yüksekliğini yukarı kaldırırken bir ayağınızla sandalyenin arka ayak miline sertçe bastırın ve koltuk yüksekliğini ayarlayın. Resim 17de gösterildiği gibi koltuk yüksekliğini aşağı indirmek için yükseklik ayar mandallarına her iki elinizle aynı anda bastırın ve aynı zamanda koltuğu aşağı indirin.

#### 4.Emniyet kemerinin kullanımı

Resim 18 de gösterildiği gibi omuz kemeri mandalina basın ve kemerin erkek tokasını karşısındaki oyuğa yerleştirin, resim 19 da gösterildiği gibi emniyet kemerinin erkek tokasını çapraz emniyet kemerinin dışı oyuğuna da takabilirsiniz. Resim 20 de gösterildiği gibi erkek tokanın butonuna bastırın ve ok yönünde çekin. Resim 22 de gösterildiği gibi kayışı ok yönünde çekebilir ve kayış uzunluğunu istediğiniz düzeye getirirsiniz.

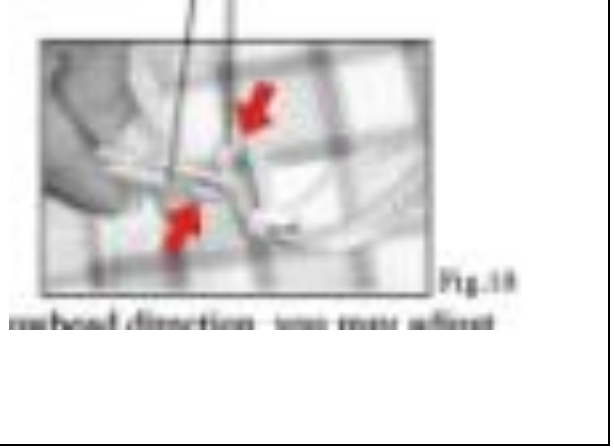


Fig. 19

Fig.20

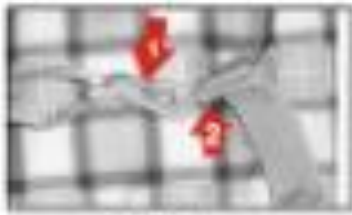


Fig.21



Fig.22

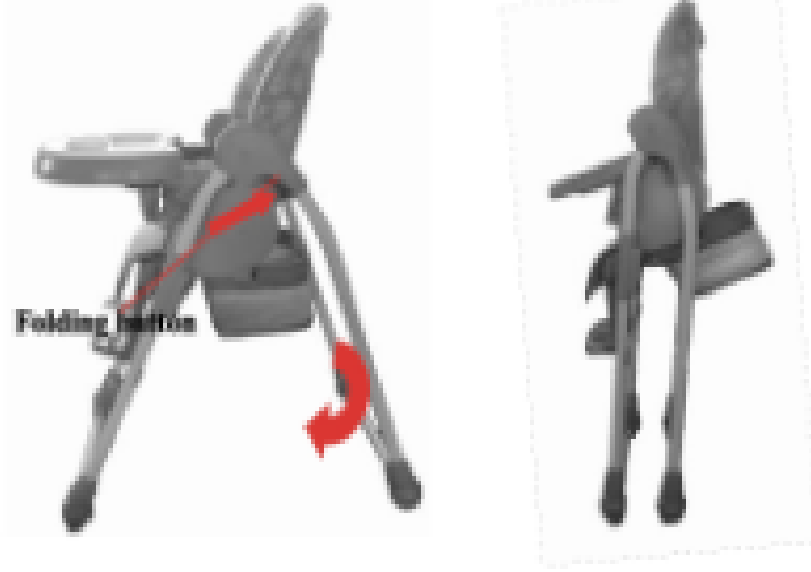
#### **Not: bebeğinizin güvenliğini sağlamak için aşağıda verilen talimatları kontrol edin**

- 1.Omuz emniyet kemerinin yüksekliğiyle bebeğinizin omuz yüksekliği aynı düzeyde olmalıdır.arada çok az bir fark olabilir. Kemer bebeğinizin vücudunu sıkıca kaplamaz.
2. Emniyet kemerinin uzunluğunda herhangi yapısal bir değişiklik yapmayın.
3. Bel emniyet kemerinin en uygun bağlanma şekli çocuğunuzun sağrısına en yakın bölgeden geçendir.
- 4.Omuz emniyet kemerini size en uygun biçimde bağlayınız.

5. Erkek ve diři tokalar birbirleriyle eklemlendiđinde bir “klik” sesi duymalısınız.

6. Emniyet kemerinizde herhangi bir bozukluk olduđunda üretici firmanın profesyonel servis elemanlarından yardım almak için firmanızla iletişime geçin.

**Bebeđiniz mama sandalyesinde otururken tüm emniyet kemerlerinin bađlı olduđundan emin olun.**



Resim 23 de gösterildiđi gibi mama sandalyenizi katlamak için iskelette bulunan mandallara basarak kolun bükülmesini sađlayın. Resim 24 te gösterildiđi gibi katlanmış mama sandalyenizi kilitleyip taşınabilecek ve muhafaza edilebilecek konuma getirebilirsiniz. Mama sandalyenizi katladıktan sonra kilit mekanizmasından bir “klik” sesi gelecektir bu sesi duyduđunuzdan emin olun.

## **Bakım**

Bebeđiniz güvenliđi ve olası kaza risklerine karşı ürününüzün genel durumunu her zaman gözden geçirin, gerekli bakımını yapın ve dikkatli bir şekilde taşıyın.

1. Ürün üzerindeki kumaşı temizlik amacıyla yıkayabilirsiniz, çıkarma işlemini dikkatlice yapın, ılık bir suyla ve kimyasal olmayan dođal temizleyicilerle temizliđini yapın.
2. Ürününüzün birleşen parçalarını belirli aralıklarla kontrol edin, deđiştirilmesi yada onarılması gereken parça varsa gereken bakımı gösterin.
3. Ürünü monte yada demonte etmek istediđinizde, istenmeyen kazaları engellemek için kullanma kılavuzunu dikkatlice okuyun.

**İletişim Bilgileri :**

Zaman Gıda Çiçekçilik Hırdavat Teks.San.ve Tic.Ltd.Sti.

T.Cemal Beriker Bulv.Adana – Mersin Yolu Sarıhamzalı Mh.47007 Sk.No:79/A

Tel : 0322 445 23 93

Fax: 0322 445 23 94

Web : [www.starbaby.com.tr](http://www.starbaby.com.tr)

Seyhan / ADANA